

**Geschirrspülen
green&clean dual Korbtransportmaschine
mit Aktive Wärmerückgewinnung,
150Körbe/Std, ektr.50Hz****Technisches Datenblatt**ARTIKEL # _____
MODELL # _____

NAME # _____

SIS # _____

AIA # _____

**535103 (EDR150ECA5WV)**Dual Rins
Korbtransportmaschine, 150
Körbe/Stunde,
Wärmerückgewinnung,
ZERO LIME, CLEAR BLUE-
Filtersystem, WASH-SAFE
CONTROL, elektrisch,
Touchscreen, Laufrichtung
variabel**Kurzbeschreibung****Artikel Nr.** _____

Electrolux green&clean Dual Rins Korbtransportmaschine. Aktive Wärmerückgewinnung (ESD), das die Wärme im Inneren der Maschine zurückgewinnt, um das einströmende Kaltwasser zum Boiler aufzuheizen. Die Doppelspülung mit eingebautem WASH-SAFE CONTROL-System und Drucksteigerungspumpe garantiert einen konstanten Spüldruck.

ZERO LIME-Vorrichtung entkalkt automatisch den gesamten Hydraulikkreislauf und alle Wasch- und Spülkammern. Die Wascharme mit maximalem Wasserkontakt (MWC) sind über die gesamte Länge des Waschtanks angeordnet. Eine leistungsstarke Waschpumpe und speziell entwickelte Waschsprüharme garantieren die Reinigung. Das Waschen erfolgt mit zirkulierendem Wasser bei 55-65°C. Das abschließende Spülen erfolgt mit sauberem, auf 85°C erhitztem Wasser. Die Doppelspültechnik sorgt dafür, dass das Spülwasser maximal den Spülbereich abdeckt, um die Hygiene des Spülguts zu gewährleisten. Geringer Spülwasserverbrauch von 1,2 Litern pro Korb bei einer maximalen Geschwindigkeit von 150 Körben/Stunde. Drei Fördergeschwindigkeiten sind vom Bediener wählbar, mit einer maximalen Kapazität von 150 Körben/Stunde. Intuitives Touchscreen-Bedienfeld ermöglicht einfache Kommunikation auf verschiedenen Ebenen. Große, wärme- und geräuschisolierte Gegengewichtstür mit einfachem Zugang zum Innenraum. Das CLEAR BLUE Filtersystem entfernt 95% der Verschmutzungen aus dem Waschwasser und gewährleistet so sauberes Wasser für lange Zeit. Eingebautes Ablassventil im Tank ermöglicht automatisches Ablassen und Auffüllen, um das Wasser im Tank ohne Unterbrechung nach Bedarf

aufzufrischen. Standardmäßiger Selbstreinigungszyklus am Ende des Tages und Desinfektionszyklus. Die Laufrichtung der Maschine wird vom Kunden vor Ort in Abhängigkeit vom Layoutfluss mit werkseitig voreingestellter Rechts-Links-Anordnung festgelegt.

Genehmigung: _____

Hauptmerkmale

- ZERO LIME Einrichtung, ein vollautomatisches Entkalkungssystem für den gesamten hydraulischen Kreislauf. Das System entfernt die Kalkablagerungen von Boiler, Spülarmen, Klarspülarmen, Waschraum und Tank für verbesserte Leistung und weniger Energieverbrauch.
- IP25 Schutz gegen Wasserstrahl, Festkörper und kleines Ungeziefer (größer als 6 mm).
- Die automatische Start-/Stopp-Funktion in den unterschiedlichen Zonen stellt sicher, dass die Zone nur dann läuft, wenn ein Korb sie passiert. Dadurch werden Wasser, Energie, Chemikalienverbrauch und Lärm reduziert.
- Intuitives Touchscreen-Bedienfeld mit benutzerfreundlichem Display zur einfachen Bedienung der Maschine und zur Überwachung des Maschinenstatus. Drei verschiedene Interaktionsebenen stehen zur Verfügung, die jeweils relevante Meldungen und Informationen an den Bediener, das allgemeine Wartungspersonal und die autorisierten Servicepartner anzeigen.
- Alle internen Komponenten: Wasch- und Spülarme, Tankfilter, Vorhänge lassen sich zur Reinigung leicht und werkzeuglos entfernen.
- Gerät mit USB-Anschluss zum einfachen Auslesen von Daten wie Maschinenidentifikation, Zähler und Verbrauch, Komponenten, Geräte und Alarmprotokolle. Maschinenparameter können hoch- und heruntergeladen und die Firmware aktualisiert werden.
- Die große, ausgleichsbalancierte Inspektionstür ermöglicht einen uneingeschränkten Zugang zum Wasch- und Spülbereich. Die Tür ist geschäumt isoliert. Dies erhöht die Festigkeit und reduziert Lärm und Wärmeverluste.
- Selbstentleerende, vertikale Waschpumpen sorgen für maximale Hygiene.
- Der automatische Backup-Modus wird aktiviert, wenn ein Fehler auftritt. Geführte Fehlerbehebung für schnelle Lösungen, einschließlich 150 präziser Benachrichtigungen und 23 leicht verständlicher Meldungen.
- Einstellbare Füße für vollen Zugang unter der Maschine zur Reinigung.
- Das eingebaute Ablassventil in den Tanks ermöglicht das automatische Entleeren und Befüllen, um das Wasser im Tank ohne Unterbrechung des Waschvorgangs aufzufrischen.
- Das Filtersystem CLEAR BLUE entfernt Schmutz aus dem Waschwasser und spart Wasser und Reinigungsmittel, wodurch eine bessere Waschleistung und niedrigere Betriebskosten gewährleistet werden.
- Automatische Entleerungs-, Reinigungs- und Desinfektionszyklen gehören zum Standard. Der Innenraum ist vollständig gereinigt oder desinfiziert, wodurch die Vermehrung von Bakterien für maximale Hygiene vermieden wird und die manuelle Arbeit/Zeit für den Anwender reduziert wird.
- Die Dual-Rinse-Technologie sorgt für maximales Klarspülwasser in jeder Ecke des Korbs innerhalb des Spülbereichs und sorgt so für perfekte Hygiene bei gespülten Geschirrtteilen.
- Drei Fördergeschwindigkeiten können vom Bediener über das Bedienfeld ausgewählt und vor Ort angepasst werden.
- Das Gerät ist bereit für den Anschluss an die OnE-Konnektivität für eine 24/7-Echtzeit-Überwachung, zur Erhöhung der Anlagenverfügbarkeit, zur Maximierung des Gewinns und zur Optimierung Ihres Prozesses.
- Maximale Kapazität 150 Körbe pro Stunde, die einfach auf DIN 10510-konforme oder andere Geschwindigkeiten umgeschaltet werden kann.
- Das eingebaute WASH-SAFE CONTROL-System erhöht die Wassertemperatur auf 85°C, um das Spülwasser zu desinfizieren. Es ist kein externer Boiler erforderlich. Eingebaute Luftfalle- und Nachspülpumpe sorgen für konstante Temperatur und Druck während des gesamten Spülzyklus, unabhängig vom Wasserdruck beim Zulauf.

- Die eingebaute Energiesparvorrichtung (ESD) fängt den heißen Dampf auf, der an den Seiten der Maschine freigesetzt wird, um das einströmende kalte Wasser vor dem Eintritt in den Kessel zu erwärmen, wodurch Energie gespart und die Wärmeabgabe der Maschine reduziert wird.
- Die Doppelspülung mit Luftfalle und Druckerhöhungspumpe garantiert einen Spülwasserverbrauch von 1,2 Litern/Korb, unabhängig vom Wasserzulaufdruck, um einen geringen Verbrauch an Energie, Wasser, Reiniger und Klarspüler zu gewährleisten.

Konstruktion

- Tiefgezogener Waschtank mit gerundeten Eckradien, Gefälle zum Ablauf zur vollständigen und raschen Entleerung. Keine Schweißpunkte unter Wasserniveau für lange Lebensdauer.
- Die Maschinenkonstruktion wird mit einem soliden 50 x 50 mm Edelstahlrahmen gefertigt um eine langfristige Stabilität zu gewährleisten.
- Alle elektrischen Komponenten sind in einem IP65-Zentralschaltschrank untergebracht, das von Wasser und Dampf getrennt ist, um eine hohe Zuverlässigkeit zu gewährleisten.
- Externe Voreinstellung für Zulaufwasser, Ablaufwasser, Reinigungsmittel und Klarspüleranschlüsse für eine schnelle und einfache Installation auf beiden Seiten des Gerätes.
- Alle Kammern ohne Innenliegenden Rohren und somit ohne versteckte Schmutzecken.
- Alle Hauptkomponenten sind aus rostfreiem 304-Edelstahl gefertigt: Außenfront, Seitenwände und Innenkammern, Wasch- und Spülarme, Türen und Zahnstangentransportsystem.
- Die Vorschubrichtung kann entweder von rechts nach links oder von links nach rechts erfolgen, da sie vor Ort einfach umkehrbar ist.
- Der modulare Aufbau ermöglicht es, die Maschine nicht nur zur Auslieferung zu demontieren und beim Kunden wieder zusammenzubauen, sondern auch vor Ort und im Laufe der Zeit anzupassen und zu erweitern.
- Die Maschine ist nach dem Modularkonzept aufgebaut, so dass Vorwasch- und Trocknermodule vor Ort einfach hinzugefügt werden können.

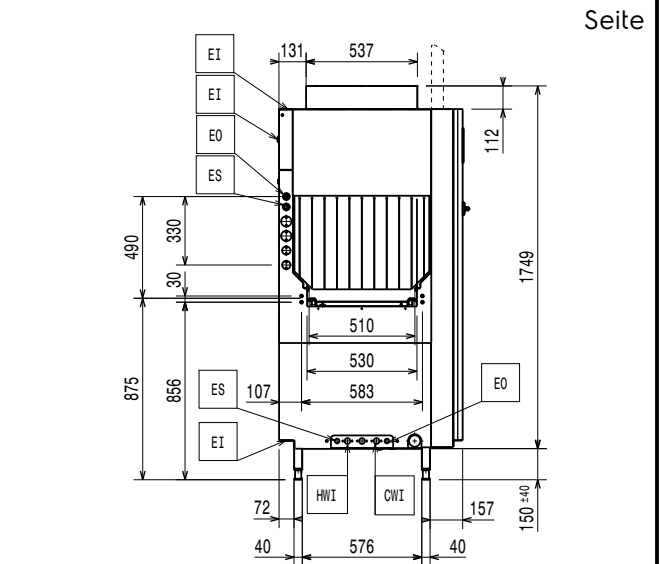
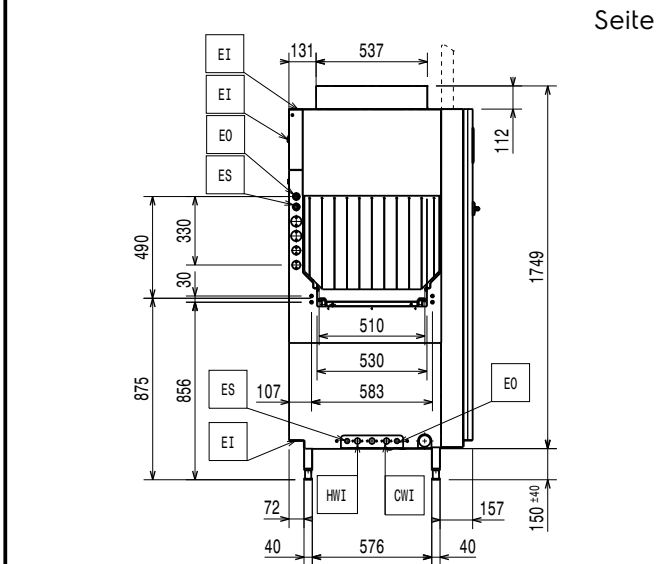
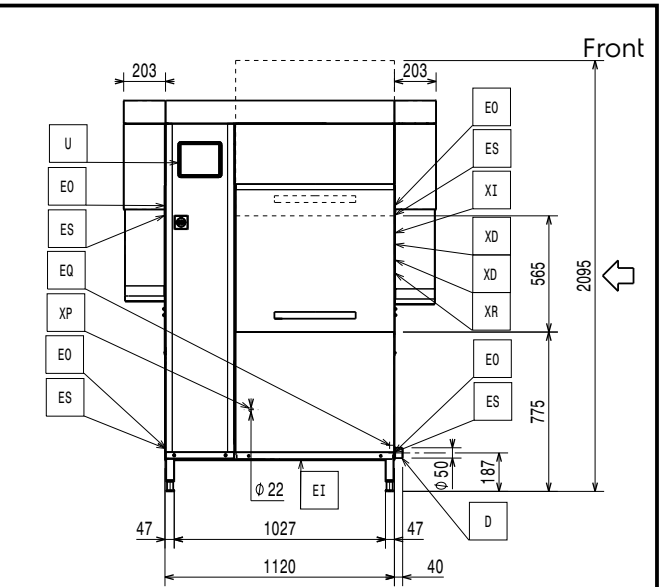
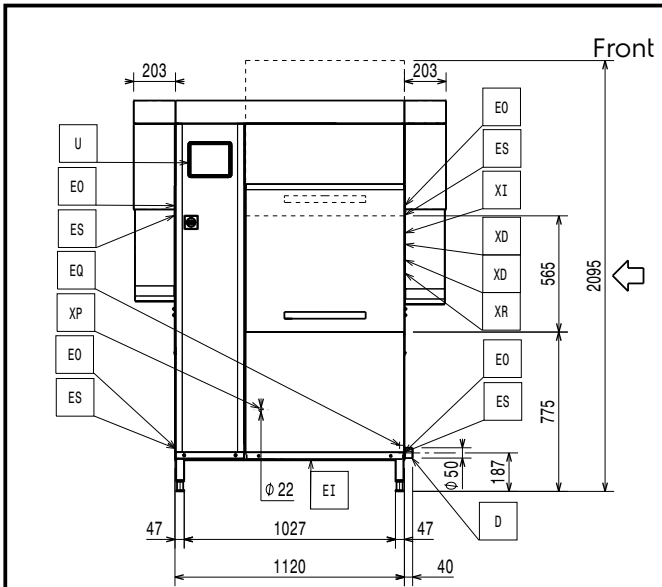


Serienmäßiges Zubehör

- 2 St. Spritzschutzhäubenset für Single PNC 865498
rinse Korbtransportmaschine, 200 mm
Durchmesser

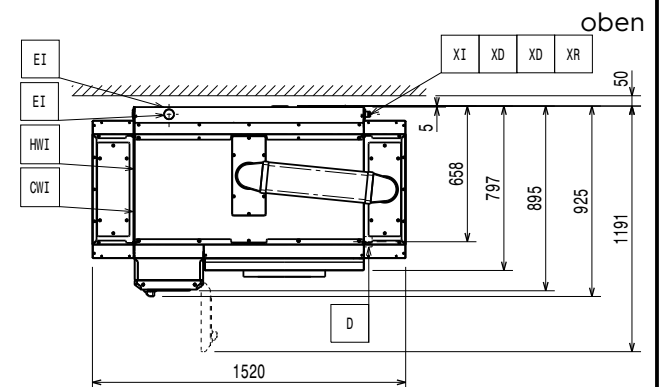
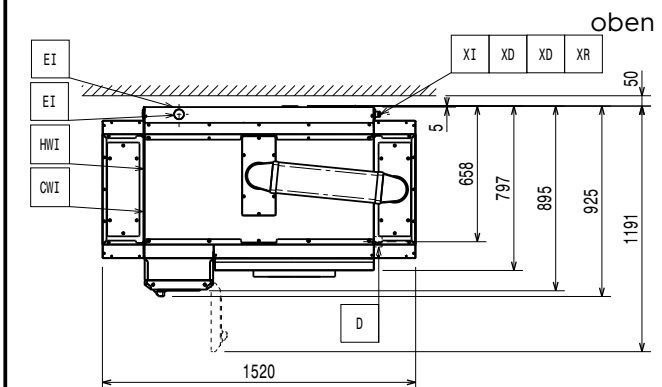
Optionales Zubehör

- Mittlere Vorwaschzone für PNC 535095
green&clean Dual Rinse
Korbtransportmaschine
- Große Vorwaschzone für green&clean PNC 535096
Dual Rinse Korbtransportmaschine
- Mittlere Trockenzone mit Tür für PNC 535097
green&clean Dual Rinse
Korbtransportmaschine
- Große Trockenzone mit Tür für PNC 535098
green&clean DUAL
Korbtransportmaschine
- Eck-Trocknungszone für green&clean PNC 535099
Dual Korbtransportmaschine
- Mittlere Heißluftgebläsezone ohne Tür PNC 535141
für Dual Rinse Korbtransportmaschine,
50Hz & 60Hz
- Bordanschlusskonsole für PNC 865235
Korbtransport-Maschinen, kurze
Vorspülung
- Set Wasserenthärter für PNC 865284
Korbtransportmaschinen
- Set Wassermessinstrument PNC 865286
- HACCP Anschlusskabel für multi rinse PNC 865490
Korbtransportmaschinen
- KIT FÜR WASSERENTHÄRTUNG UND PNC 865494
UMKEHROSMOSE
- Silikonvorhänge für Single rinse PNC 865503
Korbtransportmaschine
- - NOT TRANSLATED - PNC 865508
- - NOT TRANSLATED - PNC 865509
- Satz aus 6 Körben: 2x Korb für PNC 867050
Tablets, 2x Korb für Teller, 1x Korb für
Besteck, 1x Korb für Tassen
- Satz aus 9 Körben: 2x Korb für PNC 867051
Tablets, 3x Korb für Teller, 2x Korb für
Besteck, 2x Korb für Tassen
- ANSCHLUSSMÖGLICHKEIT PNC 922696
ETHERNET-KARTE OFEN (NIU-LAN)
FÜR ÖFEN



- CWI = Kaltwasseranschluss
- D = Ablauf
- EI = Elektroanschluss
- EO = Elektroanschlussdose
- EQ = Equipotentialschraube
- ES = Elektrosignal in-out
- HWI = Warmwasserzulauf
- U = USB Anschluss
- WI = Wasserzulauf

- CWI = Kaltwasseranschluss
- D = Ablauf
- EI = Elektroanschluss
- EO = Elektroanschlussdose
- EQ = Equipotentialschraube
- ES = Elektrosignal in-out
- HWI = Warmwasserzulauf
- U = USB Anschluss
- WI = Wasserzulauf



Elektrisch

Netzspannung:	535103 (EDR150ECA5WV)	380-415 V/3N ph/50 Hz
Installierte Standardleistung*		26.5 kW
Elektroanschluss min:		16.5 kW
When the machine is run at DIN 10510 compliant speed.		
Boiler-Heizelemente:		14 kW
Wash pump size:		1.5kW
Spültank-Heizelemente		10 kW

Wasser

Wasserzulauf Dimension:	G 3/4"
Inlet cold water line size:	G 3/4"
Wasserablaufdimension:	50mm
Zulaufwasserdruck:	1.5-6 bar
Inlet Water Supply temperature (rinse):	10-30°C
[NOT TRANSLATED]	50 - 65 °C
Zulaufwasserhärte:	14 °fH / 8°dH
When below 7°fH/4°dH special detergent and rinse aid are needed.	
Peak rate of drain flow:	2.5 l/s
Wash tank size:	70 l

Schlüsselinformation

[NOT TRANSLATED]	150 Körbe/2700Teller
[NOT TRANSLATED]	114 Körbe/2052 Teller
Produktivität pro Stunde (DIN-konforme Geschwindigkeit):	82 Körbe/1476 Teller
Spültemperatur:	55 - 65 °C
Temperatur letzter Nachspülzyklus:	85 °C
Außenabmessungen, Länge:	1520 mm
Außenabmessungen, Tiefe:	925 mm
For transportation purpose only, the depth can be reduced to either 895mm by removing the main switch button or 797mm by removing the control box and the door handle.	
Außenabmessungen, Höhe:	1908 mm
Höhe mit geöffneter Tür:	2095 mm
Einschuböffnung (Breite):	530 mm
Einschuböffnung (Höhe):	490 mm
Versandhöhe:	2070 mm
Versandlänge:	1010 mm
Versandtiefe:	1260 mm
Versandvolumen:	2.63 m ³
Reference norm used to measure the noise: IEC60335-2-58 annex AA.	
Table to table distance:	1120 mm

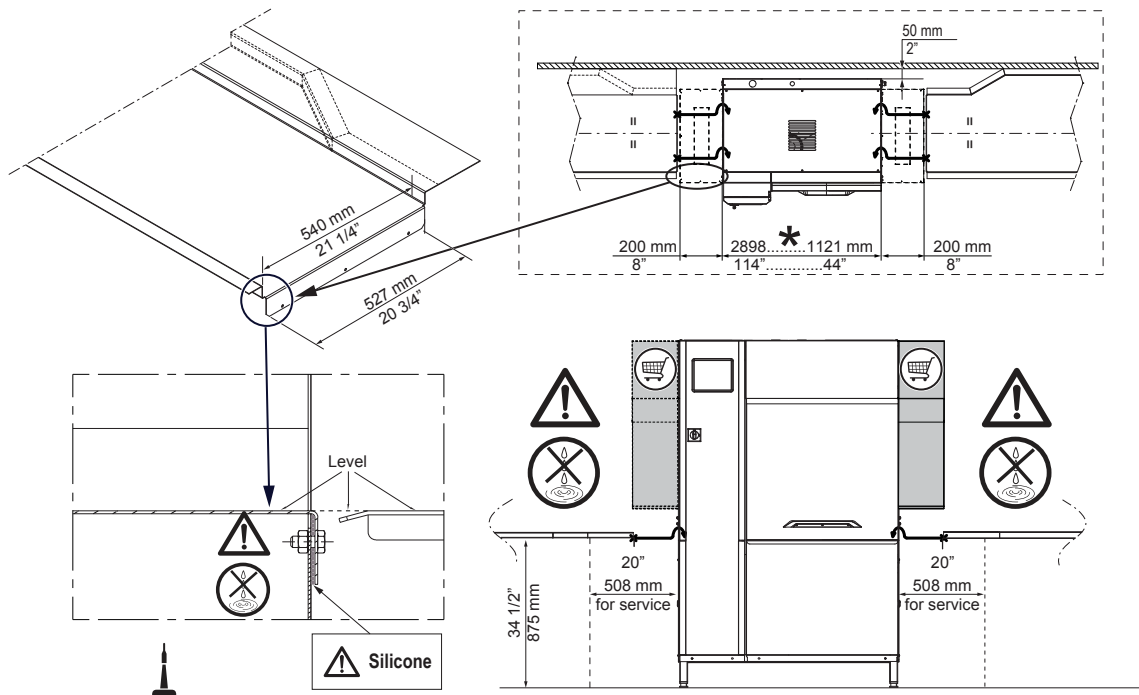
Abzugsbedingungen:

Luftmenge (Zulauf, Auslauf):	565 / 0 m ³ /h
Lufttemperatur (oben):	27 °C
Luftfeuchtigkeit (Zulauf; Auslauf):	100 / 0 % r.h.
The data is measured at exhaust points at 25°C and 60% r.h. ambient conditions, 18°C inlet water temperature and refer only to the machine.	
Latente Wärmeabgabe:	5000 W
Sensible Wärmeabgabe:	2100 W
This model requires a ventilation hood. Please refer to the attached "Recommended Exhaust Hood Design".	

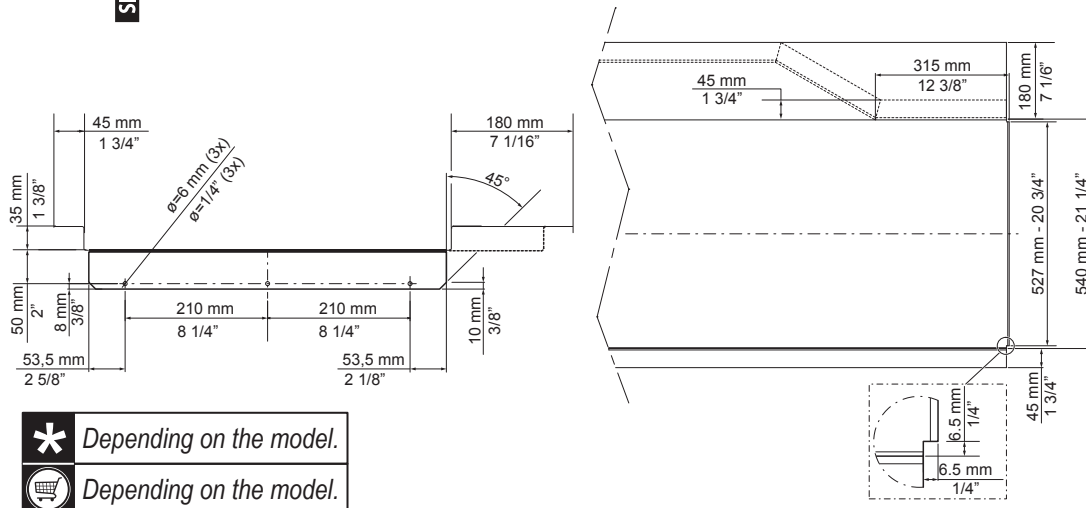
[NOT TRANSLATED]

[NOT TRANSLATED]	1.2 l/rack
[NOT TRANSLATED]	180 l/h
Geräuschpegel:	<62 dBA

RECOMMENDED TABLE CONNECTION



⚠ Apply silicone between the machine and the table and make sure that there are not any water leakages. Reference code 059611 for recommended silicone by Electrolux.



- *** Depending on the model.
- Depending on the model.

All tables must be connected to the dishwashing units according to local regulations and industry standards which may differ from the recommendations herein suggested. Electrolux Professional is not liable for any failure in complying with local design standards.

DOC. NO. 59566QD00
EDITION 01.2020